

# Soutien thérapeutique à domicile

**Pas à pas vers une meilleure qualité de vie**



# Gestion des patients avec Careformance

## Soutien aux patients, aux médecins et au personnel soignant

Avec son équipe d'infirmières qualifiées et très expérimentées, Careformance offre une prise en charge individualisée et spécialisée dans l'administration de médicaments pour des maladies rares.

La prise en charge des patients se fait directement dans leur environnement, cela permet que les médicaments prescrits soient pris correctement et de manière autonome.



**Formation** selon les besoins du patient sur place.



En **cas d'urgence joignable** 24 heures sur 24 et 7 jours sur 7.

En tant que médecin traitant, vous serez directement informé par notre personnel soignant du déroulement du traitement.



**Soutien administratif** pour les médecins traitants.



**Prise en charge optimale** pour les patients.



**Livraison gratuite** directement chez les patients.

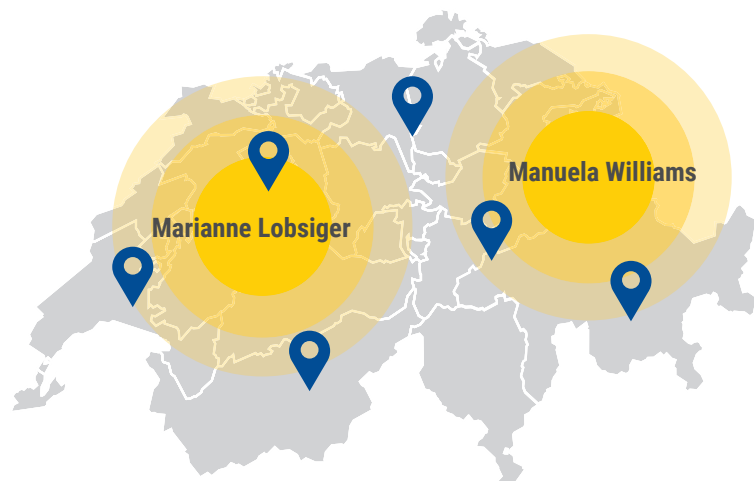


## Notre équipe Careformance



**Arlette Elmer**

Infirmière diplômée ES, MSc., MBA  
Directrice



**Marianne Lobsiger**

Infirmière diplômée ES  
Région Suisse centrale et Nord-Ouest  
de la Suisse / Romandie



**Manuela Williams**

Infirmière diplômée ES  
Région Suisse orientale /  
Romandie

 **Nos infirmières – présentes dans toute la Suisse**

## Soutien thérapeutique à domicile

### Nous nous engageons pour le bien-être des patients

En tant qu'entreprise familiale, spécialisée dans les soins à domicile pour les personnes atteintes de maladies rares, nous œuvrons avec passion et engagement pour améliorer la qualité de vie des patients, grâce à un accompagnement personnalisé et constant. Nous nous engageons de manière humaine et durable, en faveur de leur bien-être.

Un accompagnement thérapeutique personnalisé est essentiel dans le maintien de l'autonomie des patients. En tenant compte de leurs besoins spécifiques et leur mode de vie, ce soutien vise à renforcer l'observance du traitement, tout en veillant à préserver, voir améliorer, leur qualité de vie au quotidien



## Domaines thérapeutiques

- Immunodéficience
- Hémophilie
- Angio-œdème héréditaire (AOH)
- Trouble dysmorphique corporel
- Hormones de croissance
- Syndrome de Bardet-Biedl
- Thalassémie
- SLG / ST / SD (Épilepsie)
- Hypercholestérolémie familiale
- Hémoglobinurie paroxystique nocturne (HPN)

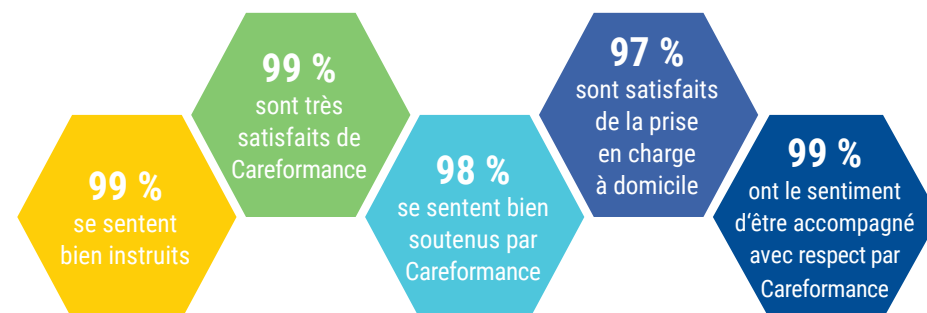
...et autres **pathologies rares**



## Careformance: liberté et indépendance pour vos patients

Adapter les services aux besoins des patients permet de mieux concilier le traitement avec la vie scolaire ou professionnelle et de l'intégrer plus facilement au quotidien. Les patients n'ont plus besoin de se déplacer à l'hôpital, parfois éloigné, ni de réorganiser leur vie en fonction des contraintes des soins à domicile.

### Satisfaction de nos clients



*"Je peux plus facilement adapter le traitement à mon cas et je suis indépendant."*

**"Très bonne formation et prise en charge à domicile."**

*"Je peux organiser mon traitement pour qu'il s'intègre à ma vie quotidienne."*

## Pas à pas vers une meilleure qualité de vie

### Vos personnes de contact



**Arlette Elmer**

Directrice

Tél. 079 763 10 79



**Marianne Lobsiger**

Infirmière diplômée ES

Région Suisse centrale et

Nord-Ouest de la Suisse /

Romandie

Tél. 078 763 40 20



**Manuela Williams**

Infirmière diplômée ES

Région Suisse orientale /

Romandie

Tél. 079 810 24 61

### Service d'appel 24 heures sur 24

**En cas d'urgence veuillez contacter votre personne de référence.**

Si votre personne de référence n'est pas disponible, vous pouvez appeler:

0848 820 890

**En cas d'urgence**

**144**

### Commandes de médicaments et de matériel de perfusion:

Lundi à vendredi, 8h30–12h00 et 13h00–17h00

0800 820 890

### Careformance GmbH

Ziegeleistrasse 6, 8360 Eschlikon

info@careformance.care, www.careformance.care

Téléphone 0848 820 890

